

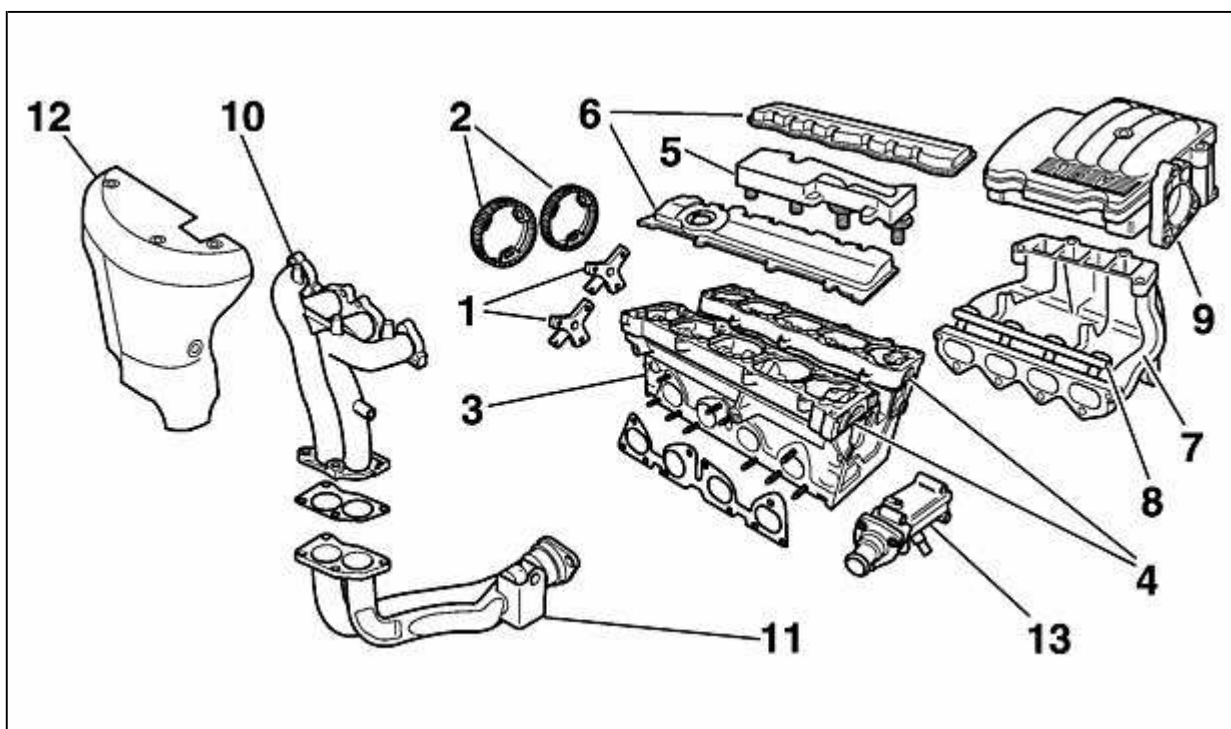
**ANZUGSDREHMOMENTE : MOTOR**

Abbildung : B1BK11BD

Zündkerzen : 2.5 daNm.

Nockenwellennaben (1) (An Nockenwellen) : 8.0 daNm.

Nockenwellen-Zahnräder (2) (An Naben (1)) : 1.0 daNm.

Zylinderkopf (3) (Am Zylinderblock) :

- Voranzug mit 2.0 daNm
- Anzug 260°

Nockenwellen-Lagergehäuse (4) (Am Zylinderkopf (3)) :

- Alle Schrauben von Hand zur Auflage bringen
- Voranzug mit 0.2 daNm
- Anzugsdrehmoment: - 0.8 daNm

Kompaktzündspuleneinheit (5) (Am Zylinderkopf (3)) : 0.6 daNm.

Zylinderkopfdeckel (6) (In der angegebenen Reihenfolge) : 0.8 daNm.

Ansaugluftverteiler (7) (Am Zylinderkopf (3)) : 0.9 daNm.

Die Einspritzverteilerleiste (8) : 0.9 daNm.

Das Saugrohr (9) (Am Einlaßverteiler (3)) : 0.9 daNm.

Auspuffkrümmer (10) (Am Zylinderkopf (3)) :

- Voranzug mit 1.0 daNm
- Anzugsdrehmoment: - 1.8 daNm

Zwillingsrohr (11.0) (Auspuffkrümmer) : 0.8 daNm.

Den Hitzeschild (12) : 0.8 daNm.

Das Thermostatgehäuse (13) (Am Zylinderkopf (3)) : 0.8 daNm.

Den Kühlmitteltemperaturfühler : 2.5 daNm.

Das Steuergehäuse (/) (Am Zylinderkopf (3)) : 0.8 daNm.

Die Steuergehäuse ( Deckel) : 0.5 daNm.

Die Hebelaschen (Am Zylinderkopf (/)) : 3.0 daNm.

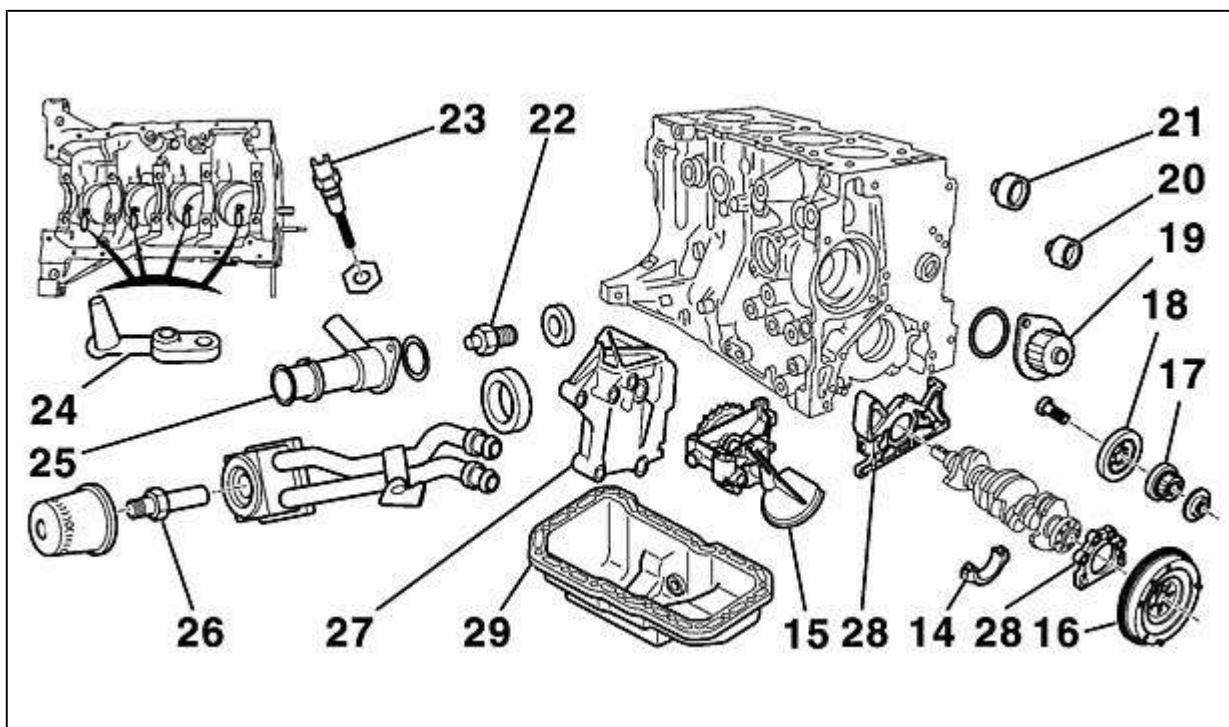


Abbildung : B1BK11CD

Die Pleueldeckel (/) : 3.8 daNm.

Die Lagerdeckel (14) (Am Zylinderblock : 2.0 daNm + Winkelanzug auf  $49 \pm 2^\circ$ ).

Die Ölpumpe (15) (Am Zylinderblock) : 0.8 daNm.

Motorschwungrad (16) (Am Zylinderblock): 6.7 daNm + LOCTITE FRENBLOC.

Steuerzahnrad (17) (Am Zylinderblock): 11.0 daNm.

Kurbelwellenrad (18) : 2.5 daNm.

Wasserpumpe (19) : 1.8 daNm.

Führungsrolle (20) : 2.0 daNm.

Spannrolle (21) : 2.0 daNm.

Öldruckschalter (22) : 2.5 daNm.

Elektrischer Ölstandsfühler (23) : 2.7 daNm.

Ölspritzdüsen für Kolbenböden (24) : 1.0 daNm + LOCTITE FRENETANCH.

Den Wassereintrittsstutzen ( 25) : 0.8 daNm.

Muffe ( 26) : (Am Zylinderblock) : 0.8 daNm + LOCTITE FRENBLOC.

Klopfsensor : 2.0 daNm.

Den Ölkanalstopfen (/) (Am Zylinderblock) : 3.0 daNm.

Antriebswellen-Zwischenlager (Am Zylinderblock) : 4.0 daNm.

Motorhalterung (27) :

- Mutter (/) : 7.0 daNm
- Schrauben (/) : 4.5 daNm

Dichtringträger (28) : 0.8 daNm.

Ölwanne (29) : 0.8 daNm.