

PEUGEOT 306 XN/XND

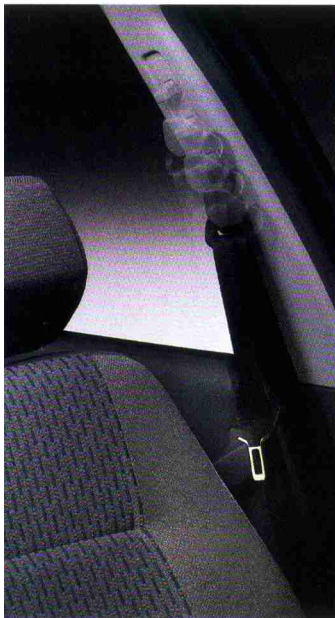




Autoradio (Option)



Make-up-Spiegel



Höhenverstellbare
Sicherheitsgurte vorn



KLASSENERSTER

Mit Verlaub gesagt: Der PEUGEOT 306 hat das Zeug, in der Kompaktklasse zu einem der Favoriten zu avancieren. Denn dieser sympathische Typ bringt alles mit, um seinen Weg zu gehen. Oder besser gesagt, zu fahren. Und das fängt schon an beim 306 XN/XND: mit einem Vierzylinder-1,4-l-Motor mit temperamentvollen 55 kW (75 PS) oder mit einem 1,9-l-Dieselmotor mit 47 kW (64 PS). Mit innerer Größe und vor allem mit einer umfangreichen Ausstattung. Angefangen bei der Radiovorrichtung über höhenverstellbare Sicherheitsgurte vorn mit Gurtwegbegrenzer, ein höhenverstellbares Lenkrad, hochwertige Polsterstoffe bis hin zu praktischen Details wie von innen einstellbare Außenspiegel, Tankklappe mit Entriegelung vom Fahrersitz aus, Heckscheibenwischer mit Intervallschaltung und umklappbare Rücksitzbank.



Handschuhfach



Stoff-Sitzbezüge



Rücksitzbank umklappbar

PEUGEOT 306	306 XN	306 XND	PEUGEOT 306	306 XN	306 XND
Modelljahr 94	3/5-Türer	3/5-Türer	elektrische Anlage		
Motor	TU3MC	XUD9	Lichtmaschine: Drehstrom	1000 W	750 W
Bauart	4-Zylinder-Reihenmotor	4-Zylinder-Reihenmotor	Batterie	200 A	300 A
Hubraum cm ³	1361	1905	Abmessungen (m)		
Leistung kW (PS) bei 1/min	55 (75) 5800	47 (64) 4600	Länge	3,995	3,995
Drehmoment Nm bei 1/min	111/3400	118/2000	Breite	1,683	1,692
Verdichtung	9,3:1	23,5:1	Radstand	2,58	2,58
Einspritzsystem	Monopoint	Diesel	Anzahl der Plätze	5	5
automatische Kaltstartvorrichtung	●		Gewichte (kg)		
Transistorzündung	●		Leergewicht fahrbereit	1020	1080
Kraftübertragung			höchstzulässiges Gesamtgewicht	1480	1590
5-Gang-Schaltgetriebe	●	●	max. Anhängelast gebremst bei 12 % Steigung	900	1000
Einscheiben-Trockenkupplung	●	●	Anhängelast ungebremst	510	575
Lenkung			Fassungsvermögen (Liter)		
Servolenkung	X	X	Kraftstofftank	60	60
Wendekreisradius (m)	5,50	5,50	Motoröl	3,5	5,0
Fahrwerk			Kofferraumvolumen	338 – 1146	338 – 1146
Antriebsart	Frontantrieb	Frontantrieb	Fahrleistungen		
Aufhängung vorn	Einzelradaufhängung, Federbeine, Dreiecksquerlenker		Höchstgeschwindigkeit (km/h)	165	162
Aufhängung hinten	Einzelradaufhängung, gezogene Längslenker, Drehstabfederung, Befestigungsbuchsen mit unterschiedlicher Härte		Beschleunigung von 0 auf 100 km/h (Sek.)	14,9	16,9
Bremsanlage			Bereifung		
Scheibenbremsen vorn	●	●	Stahlgürtelreifen	175/70 R 13	175/70 R 13
Trommelbremsen hinten	●	●	Verbrauch (in l/100 km nach DIN 70030, Teil 1)		
Bremskraftverstärker	●	●	bei konstant 90 km/h	5,0 Sb	4,6 D
Bremskraftregler	●	●	bei konstant 120 km/h	6,8 Sb	6,3 D
Antiblockiersystem	X	X	im Stadtzyklus	8,3 Sb	7,0 D

Die Angaben und Abbildungen in dieser Unterlage sind unverbindlich und stellen nur eine annähernde Beschreibung dar. PEUGEOT behält sich Änderungen des Liefergegenstandes gegenüber dieser Unterlage, z. B. im Hinblick auf technische Daten, Konstruktion, Ausstattung, Material und äußeres Erscheinungsbild, vor, sofern die Änderung für den Kunden zumutbar und eine damit etwa verbundene Minderung des Wertes oder der Gebrauchstauglichkeit des Liefergegenstandes nicht erheblich ist.

Ausstattung <ul style="list-style-type: none"> ● Handbrems-Kontrolleuchte ● Öldruck-Kontrolleuchte ● Kühlwasser-Thermometer ● Batterie-Ladekontrolleuchte ● Kraftstoffanzeige mit Minimalstand-Kontrolleuchte ● Kontrolleuchte <ul style="list-style-type: none"> – für Wassertemperatur und -stand – für Scheibenbremsbeläge vorn und Bremsflüssigkeit ● akustisches Warnsignal für Licht ● zentrale Warnleuchte STOP ● Tageskilometerzähler ● Sicherheitsgurte: Automatik vorn und hinten, vorn mit Gurtwegbegrenzer und höhenverstellbar, statischer Beckengurt hinten 	<ul style="list-style-type: none"> ● höhenverstellbare Kopfstützen vorn ● Halogen-Hauptscheinwerfer ● 2 Rückfahrscheinwerfer ● Nebelrückleuchte ● beheizbare Heckscheibe mit automatischer Abschaltung ● Heckscheibenwischer mit Intervall ● 2 von innen verstellbare Außenspiegel ● Zweistufen-Scheibenwischer mit Intervall und elektrischer Scheibenwaschanlage ● Flankenschutz in den Türen ● seitliche Rammschutzleisten ● abblendbarer Innenspiegel ● Tankklappe mit Entriegelung vom Fahrersitz aus 	<ul style="list-style-type: none"> ● Kofferraum ausgekleidet und Teppichboden ● Lenksäule in der Neigung verstellbar ● Heizung und Lüftung mit regelbarem Gebläse ● Zigaretten-Anzünder ● Aschenbecher vorn und hinten ● Armlehnen an den Türen vorn und hinten (5-Türer) ● Haltegriffe, 1 vorn/2 hinten ● Handschuhfach ● Ablagefach in den Vordertüren ● umklappbare Rücksitzbank ● Deckenleuchte vorn ● 2 Sonnenblenden mit Make-up-Spiegel (links mit Klappe) 	Option: <ul style="list-style-type: none"> ○ Autoradio PEUGEOT Audio 3030 ○ Colorverglasung (bei 3-Türer incl. Ausstellfenster hinten) ○ Rücksitze geteilt umklappbar (auch i. V. m. Kopfstützen hinten) ○ elektr. Glasschiebe- und Hubdach ○ Zentralverriegelung einschließlich Heckklappe (auch i. V. m. Alarmanlage und Safe-Sicherung) ○ Sonderlackierung Schwarz ○ Metalliclackierung
---	--	---	--

Stand: Dezember 1993

