



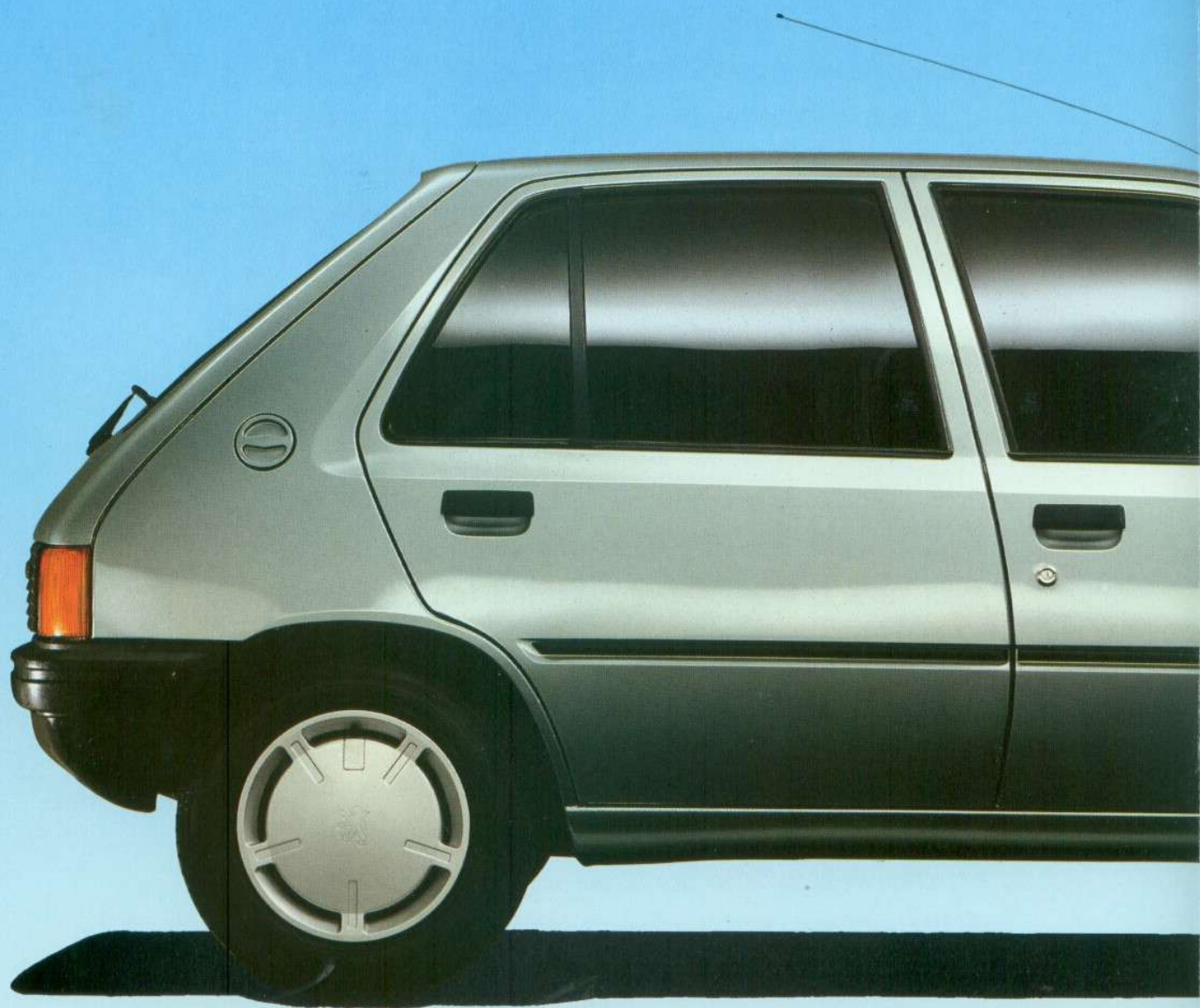
PEUGEOT 205

Wenn Sie sich einmal die Zeit nehmen würden, sich an eine belebte Kreuzung zu stellen und den Verkehr zu beobachten, müßten Sie bestimmt nicht lange warten, bis der erste PEUGEOT 205 an Ihnen vorbeigefahren ist. Würden Sie etwas länger warten, wären Sie wahrscheinlich erstaunt, wie viele PEUGEOT 205 auf Deutschlands Straßen fahren. Und wenn Sie sich jetzt noch die Zeit nähmen, in die vorüberfahrenden PEUGEOT 205 hineinzuschauen, würden Sie feststellen, daß die verschiedensten Leute mit diesem Auto fahren.

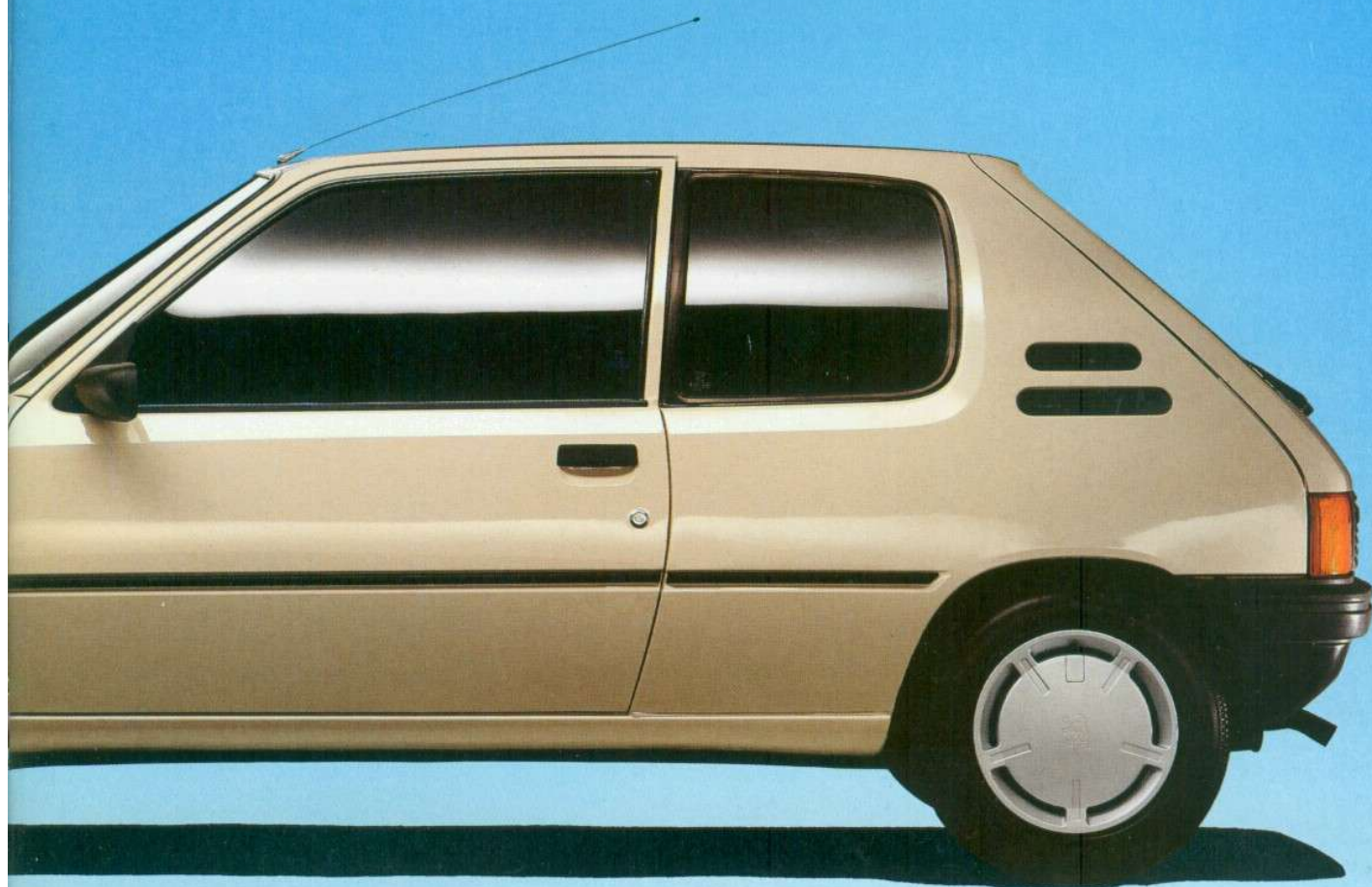
Wenn wir Ihnen jetzt sagen, daß der PEUGEOT 205 nicht nur alle möglichen Titel und Medaillen gewonnen, sondern auch schon über zwei Millionen Freunde in ganz Europa gefunden hat, und Sie sich vielleicht fragen, warum, können wir Ihnen eine ganze Reihe von Antworten liefern. Eine haben Sie sich selbst bereits gegeben. Denn hätte Ihnen die Form des PEUGEOT 205 nicht gut gefallen, würden Sie jetzt sicher nicht diese Zeilen lesen. Und sonst?

Herausheben möchten wir die solide Verarbeitung, das besonders wirtschaftliche Verhalten und den damit verbundenen attraktiven Wiederverkaufswert. Herausheben möchten wir auch die große Anzahl an verschiedenen Modellversionen. Damit sich jeder seinen und jede ihren individuellen PEUGEOT 205 auswählen kann, ist er in 17 verschiedenen, davon 15 schadstoffarmen Varianten zu haben. Herausheben möchten wir auch den für diese Klasse ungewöhnlich hohen Serienkomfort.

Wenn Sie jetzt auf der übernächsten Seite die reichbestückte Armaturentafel unter die Lupe nehmen und unter anderem die Quarzuhr erblicken, empfehlen wir Ihnen, die Zeichen der Zeit zu erkennen, zu bemerken, was die Uhr geschlagen hat, sich in dieser Broschüre Ihr Lieblingsmodell rot anzustreichen und es beim nächsten PEUGEOT TALBOT-VERTRAGSPARTNER probefahren.





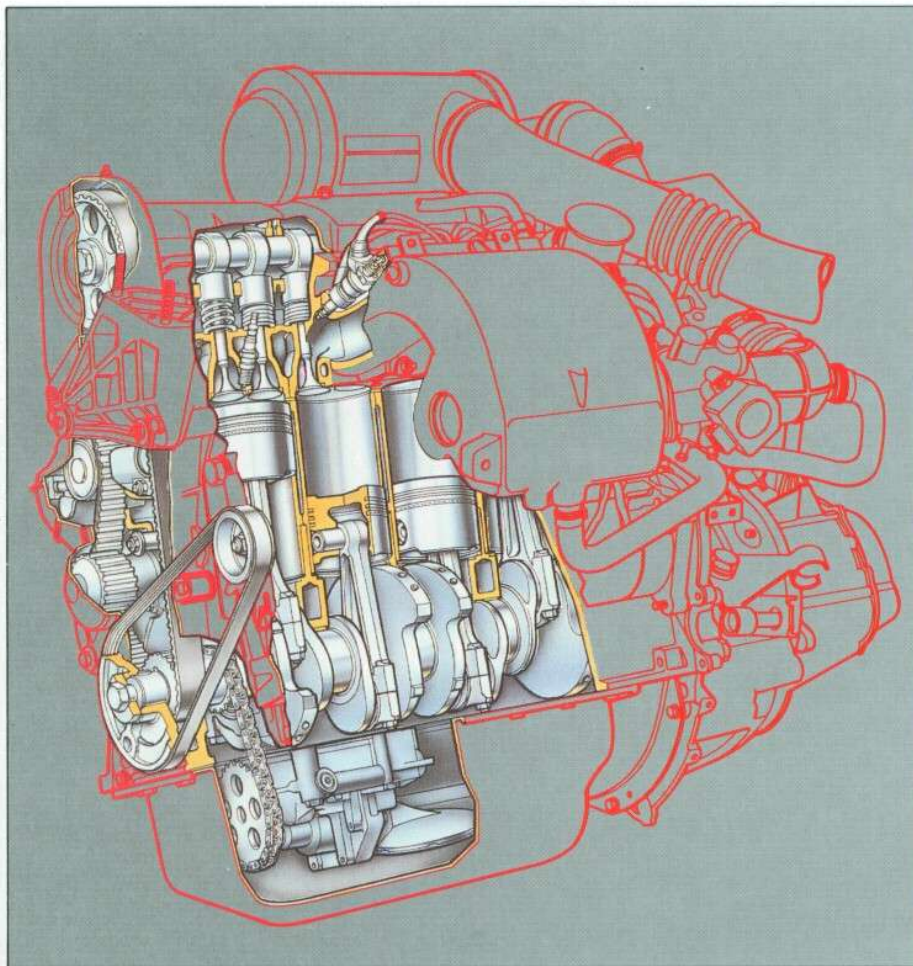








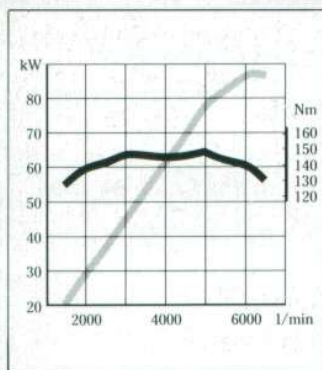




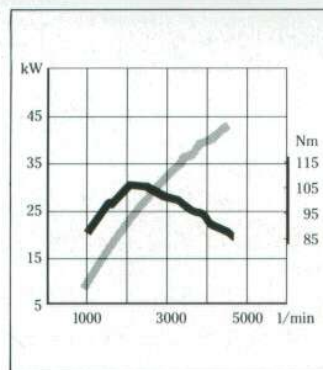
1



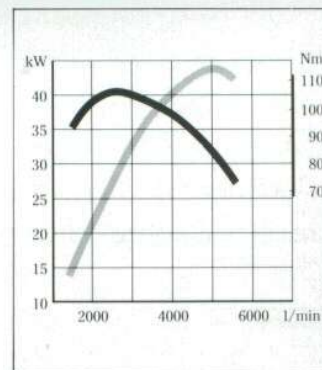
2



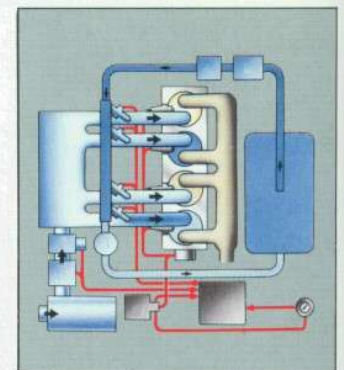
3



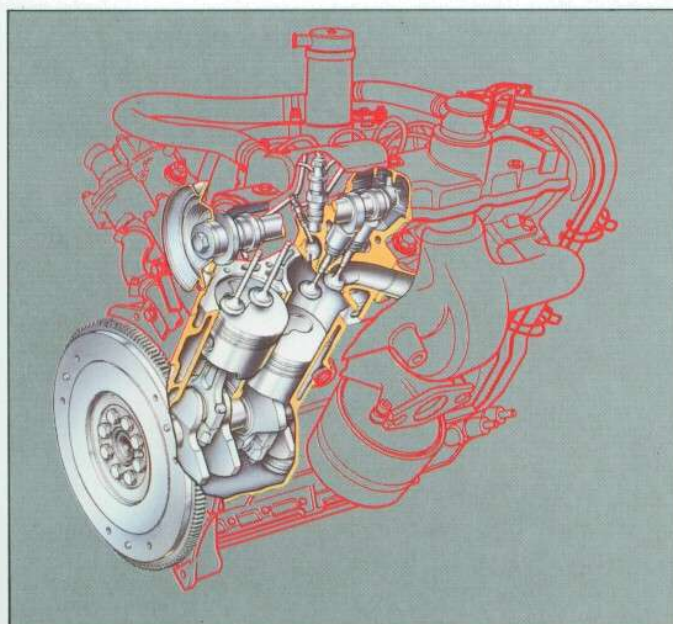
4



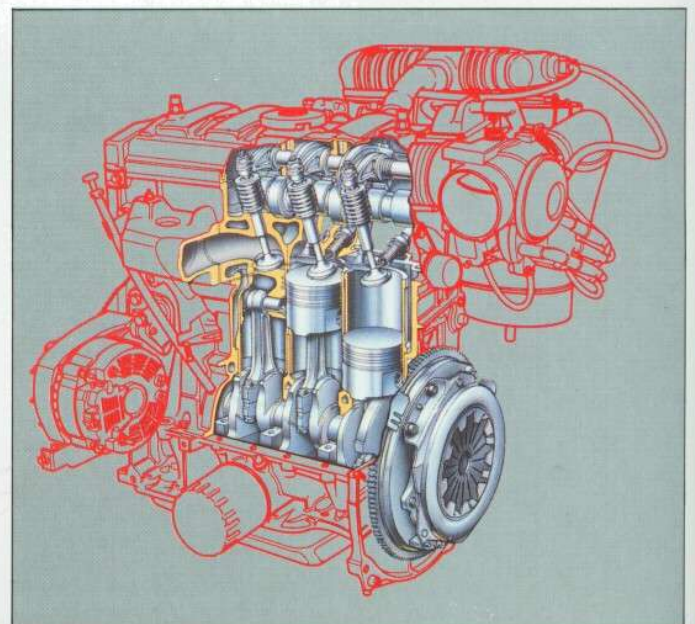
5



6



7



8

Alle PEUGEOT 205-Triebwerke zeichnen sich durch Ausdauer, Laufruhe, Zuverlässigkeit und Wirtschaftlichkeit aus. Hinzu kommt, daß es den PEUGEOT-Ingenieuren in allen angebotenen Hubraumstufen gelang, optimale Leistung unter Beibehaltung eines maximalen Drehmomentes bei niedriger Drehzahl und vernünftigen Verbrauchswerten zu erzielen.

BENZINMOTOREN

205 XE, XL, GL

1,1-l-Motor, 40 kW (55 PS), max. Drehmoment 87,5 Nm bei 3200 1/min. Dieser Motor überzeugt durch ansprechende Leistungswerte bei niedrigsten Verbrauchswerten: 4,5 l bei konstant 90 km/h, 5,9 l bei konstant 120 km/h sowie 7,2 l im Stadtzyklus (Verbrauchswerte nach DIN 70030, Teil 1).

205 XR, GR, CJ

1,4-l-Motor, 44 kW (60 PS), max. Drehmoment 105 Nm bei 2500 1/min. Laufruhe, Elastizität und Wirtschaftlichkeit zeichnen diese Motorversion aus.

205 Vierstufen-Automatik-Getriebe

1,6-l-Motor, 55 kW (75 PS), max. Drehmoment 125 Nm bei 2800 1/min. Motorleistung und modernes Viergang-Automatikgetriebe sorgen hier für ungewöhnliche Fahrleistungen bei wirtschaftlichem Verbrauch: 166 km/h Spitze, 5,5 l bei konstant 90 km/h, 7,7 l bei konstant 120 km/h, 8,5 l im Stadtzyklus (Verbrauch nach DIN 70030, Teil 1).

205 XS, GT

1,4-l-Motor, 58 kW (79 PS), max. Drehmoment 109 Nm bei 2800 1/min. Diese Version zeichnet sich durch sportliche Fahrleistungen und vernünftige Verbrauchswerte aus.

205 GTI/CTI

1,6-l-Motor, 76 kW (104 PS), max. Drehmoment 132 Nm bei 4000 1/min, und beim GTI auch der 1,9-l-Motor, der 88 kW (120 PS) leistet und ein maximales Drehmoment von 150 Nm bei 3000 1/min entwickelt. Höchstgeschwindigkeit 202 km/h und eine Beschleunigung von 0 auf 100 km/h in 8,5 Sekunden weisen auf sportlichen Fahrspaß hin. Serienmäßig ist der 1,9-l-Motor mit einem geregelten Dreiwege-Katalysator ausgerüstet.

DIESELMOTOREN

205 XLD, GLD, XRD, GRD

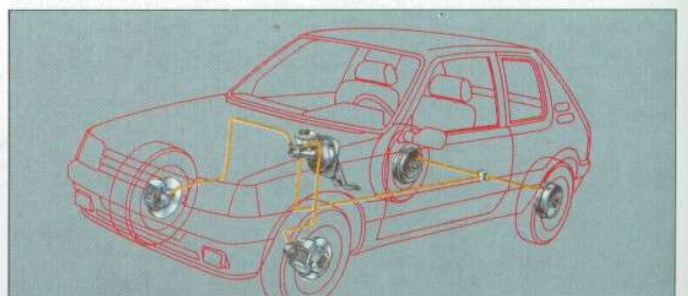
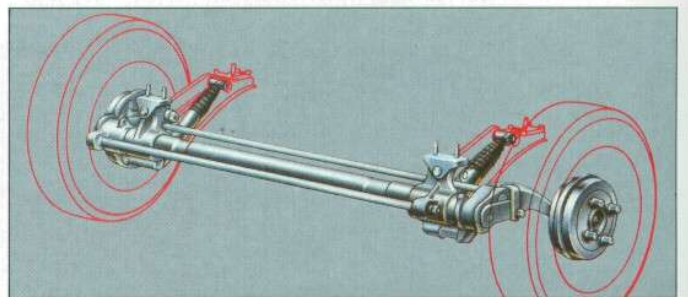
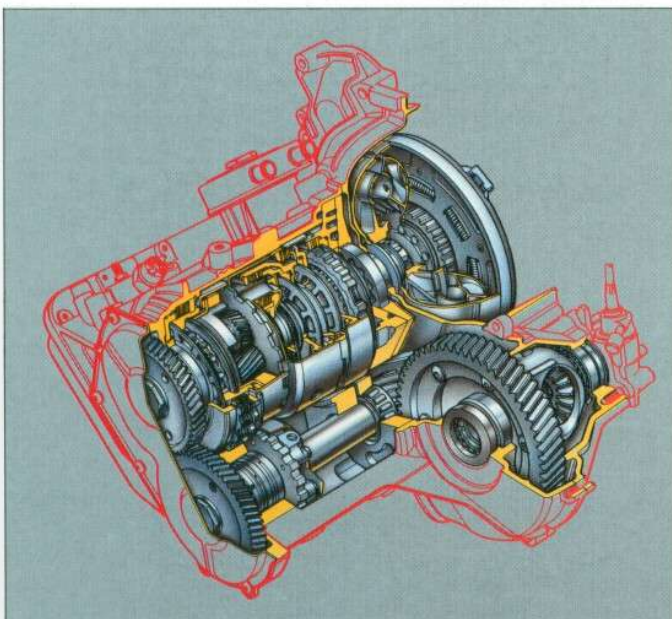
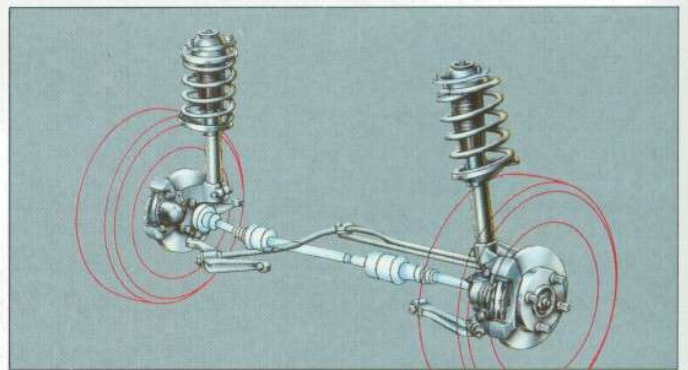
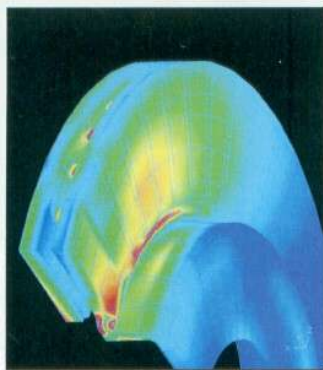
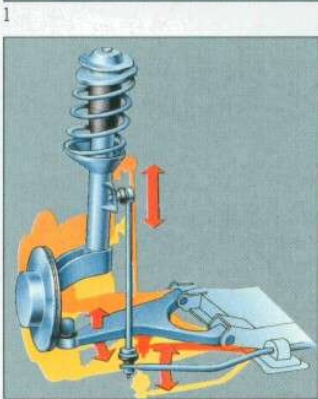
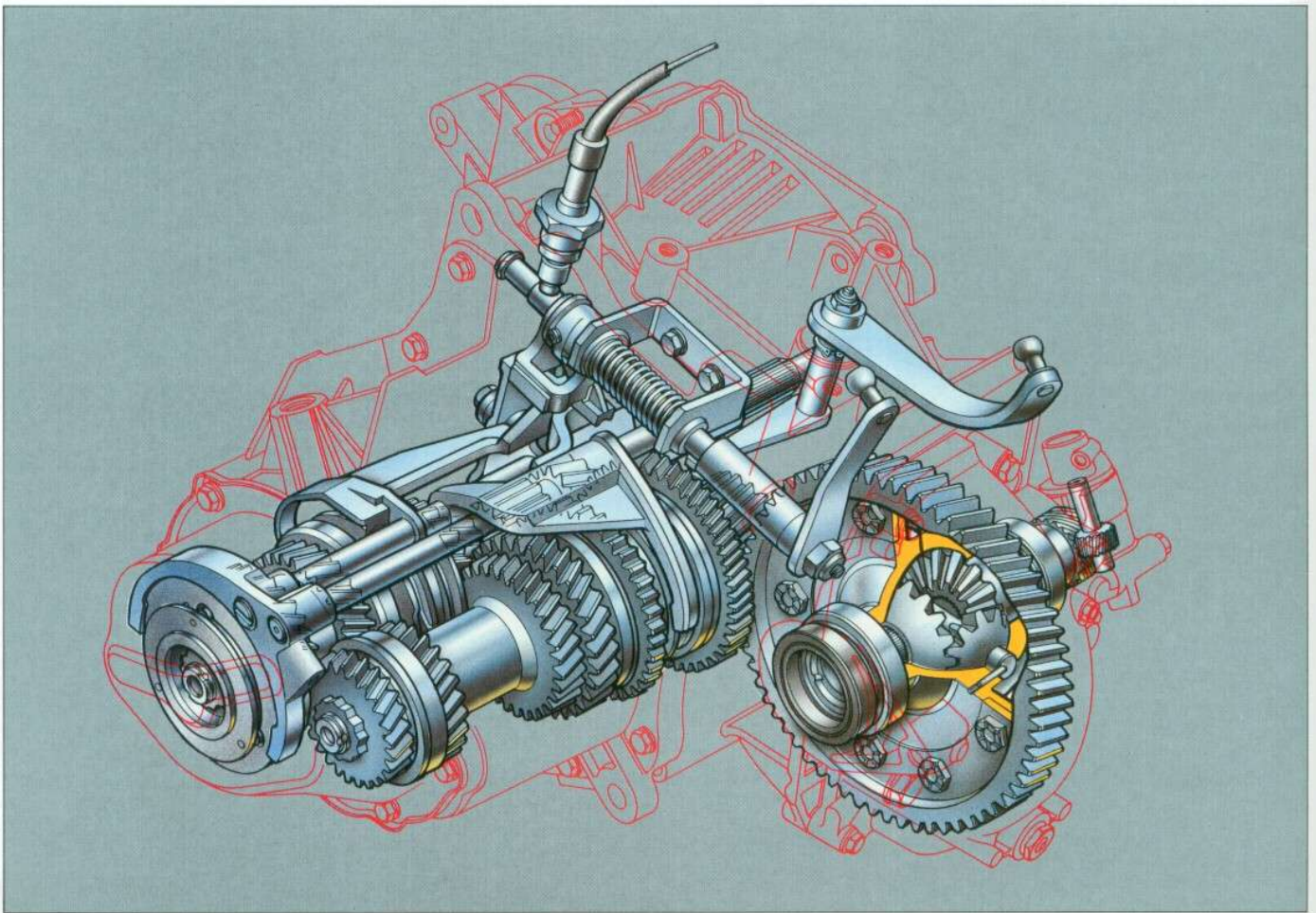
1,8-l-Motor, 44 kW (60 PS), max. Drehmoment 110



9

Nm bei 2600 1/min. Nach wie vor gilt dieser Motor als Maßstab seiner Klasse. Vorbildliche Laufruhe, hohe Fahrleistungen und niedrigster Verbrauch (3,9 l bei konstant 90 km/h, 5,2 l bei konstant 120 km/h und 5,4 l im Stadtzyklus, nach DIN 70030, Teil 1) und lange Lebensdauer unterstreichen seine Ausnahmestellung.

1. Einspritztriebwerk – 1,9-l-Motor (205 GTI)
2. Detailansicht von Ventilen und Kolben
3. Leistungs- und Drehmomentkurven – 1,9-l-Motor
4. Leistungs- und Drehmomentkurven – Diesel-Motor
5. Leistungs- und Drehmomentkurven – 1,4-l-Motor
6. Funktionsprinzip der Benzineinspritzung (205 GTI)
7. Dieselmotor 1769 cm³
8. Benzinmotor 1360 cm³
9. 205 Turbo 16



PEUGEOT gilt seit jeher als ein Unternehmen, das durch seine Innovationsfreudigkeit dem automobilen Fortschritt immer wieder entscheidende Impulse gegeben hat.

Auch der PEUGEOT 205 ist ein mustergültiges Beispiel für ein Automobil, das dem neuesten Stand der Technik entspricht und in dem eine Vielzahl von technischen Lösungen verwirklicht wurden, die auch morgen als vorbildlich und zeitgemäß gelten werden.

GETRIEBE

Mit einem Viergang-Getriebe sind die Modelle XE, XL, GL, GLD und XLD ausgestattet. Serienmäßig verfügen die Modelle XR, GR, XRD, GRD, XS, GT, CJ, CTI und GTI über ein Fünfgang-Getriebe.

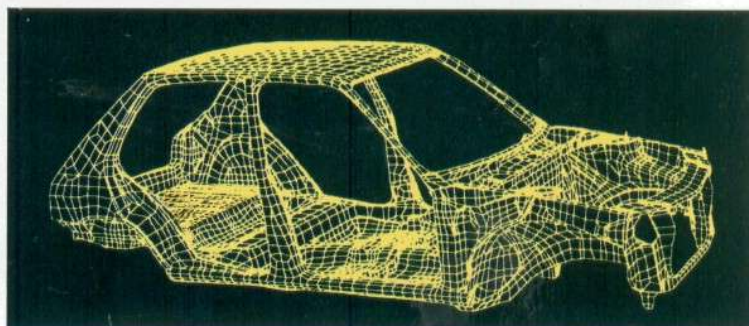
Beim 205 Automatic steht ein modernes Vierstufen-Automatik-Getriebe zur Verfügung, das durch modifizierte Übersetzungsverhältnisse verbesserte Fahrleistungen erzielt, ohne dabei den Kraftstoffverbrauch zu erhöhen.

FAHRWERK

Der PEUGEOT 205 verfügt über ein Fahrwerk, das sich von seiner aufwendigen Konstruktion her ohne weiteres mit denen höherklassiger Modelle messen kann. Mit Einzelradaufhängung, Federbeinen vorn, Drehstabfedern hinten, doppelt wirkenden hydraulischen Teleskopstoßdämpfern vorn und hinten sowie Kurvenstabilisatoren, bei den meisten 205-Versionen ebenfalls vorn und hinten, setzt der PEUGEOT 205 in seiner Klasse Maßstäbe.

BREMSEN

Vorn verfügt der 205 über hochwirksame Scheibenbremsen, hinten über Trommelbremsen (beim GTI mit 1,9 l auch Scheibenbremsen hinten). Entsprechend der Abnutzung stellen sich die Beläge selbst nach. Ein Bremskraftregler verteilt, je nach Zuladung, den Bremsdruck so zwischen Vorder- und Hinterachse, daß die Bremsleistung pro Achse möglichst optimal ist.



8

1. Manuelles Schaltgetriebe
2. Vordere Aufhängung 205 GTI
3. Belüftete Scheibenbremsen in CAO
4. Vordere Aufhängung
5. Vierstufen-Automatik-Getriebe
6. Hintere Aufhängung
7. Bremssystem
8. Karosserieaufbau 205





PEUGEOT 205 XE

Auch wenn es sich um das Einstiegsmodell der PEUGEOT 205-Palette handelt, wird schon hier reichlich Serienkomfort geboten. Zur Standardausstattung gehören zum Beispiel ein Teppichboden, Kopfstützen vorn, eine umklappbare Rücksitzbank, eine beheizbare Heckscheibe und eine Gepäckraumabdeckplatte. Auch ein vorbereiteter Radioanschluß, ein Make-up-Spiegel auf der rechten der beiden Sonnenblenden, ein abblendbarer Innenspiegel sowie zwei Außenspiegel sind selbstverständliche Bestandteile eines jeden PEUGEOT 205 XE. Und es geht noch weiter: Heizung und Lüftung mit stufenlos regelbarem Gebläse, automatische Sicherheitsgurte vorn, zwei Rückfahrscheinwerfer und Zweistufenscheibenwischer mit elektrischer Scheibenwaschanlage.

Auf Wunsch und gegen Aufpreis ist dieses Modell mit einem Heckscheibenwischer inklusive Scheibenwaschanlage erhältlich.

Mit einem sauberen 1,1-l-Motor und der Kraft von immerhin 40 kW (55 PS) ausgerüstet, verhält sich der PEUGEOT 205 XE nicht nur recht wirtschaftlich, sondern auch sehr dynamisch: in 14,6 Sekunden von 0 auf 100 km/h, 154 km/h Höchstgeschwindigkeit.





PEUGEOT 205 XL/GL, XLD/GLD

Was glauben Sie, wofür das „L“ in der Buchstabenkombination dieser vier Modelle steht? Viel-



leicht für Luxus? Da könnten Sie schon recht haben. Für Leistung? Auch richtig. Für Liebe zum Detail? Dafür garantieren wir. Für Langlebigkeit? Darauf können Sie sich verlassen.

Zusätzlich zur XE-Ausstattung bieten die „L“-Modelle zum Beispiel serienmäßig Halogenscheinwerfer, Heckscheibenwischer mit Scheibenwaschanlage, ein geräumiges Ablagefach in der Fahrertür, Tageskilometerzähler, Quarzuhr sowie bequeme Armlehnen an den Türen. Und dazu sind alle vier Modelle mit seitlichen Rammschutzleisten bestückt, die dem charmanten Erscheinungsbild eine schön sportliche Note hinzufügen. Und auf Wunsch gegen Aufpreis sind alle vier Modelle in Sonderlackierung Schwarz, in Metalliclackierung und mit einzeln umklappbaren Rücksitzen erhältlich. Der PEUGEOT 205 XL und der PEUGEOT 205 GL sind, wie schon die XE-Version, mit einem sauberen 1,1-l-Motor ausgerüstet, der 40 kW (55 PS) auf die Straße bringt. Die beiden Dieselsonnen werden von einem besonders kraftvollen, aber dennoch leisen 1,8-l-Motor mit 44 kW (60 PS) angetrieben.

So zeichnen sich auch diese vier Modelle nicht nur durch hohen Serienkomfort, sondern auch durch wirtschaftliche Motoren mit niedrigen Verbrauchswerten aus.





PEUGEOT 205 XR/GR, XRD/GRD

Während die beiden „R“-Dieselversionen über den gleichen 1,8-l-Motor mit 44 kW (60 PS) wie die „L“-



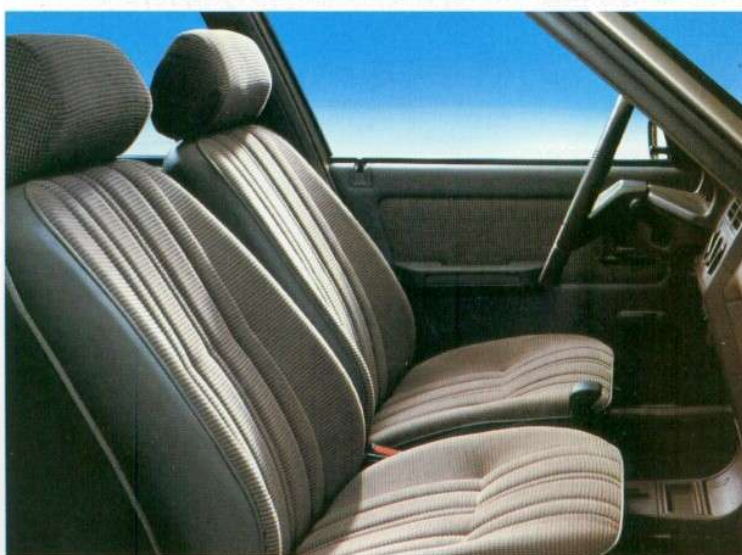
Dieselversionen verfügen, unterscheiden sich der PEUGEOT 205 XR und der PEUGEOT 205 GR von den „L“-Benzinern durch den genauso sauberen, aber hubraumstärkeren 1,4-l-Motor mit 44 kW (60 PS) und serienmäßigem Fünfgang-Getriebe. Und im Komfort haben alle vier Modelle zugelegt und zusätzlich zur Serienausstattung der „L“-Modelle noch einiges mehr zu bieten.

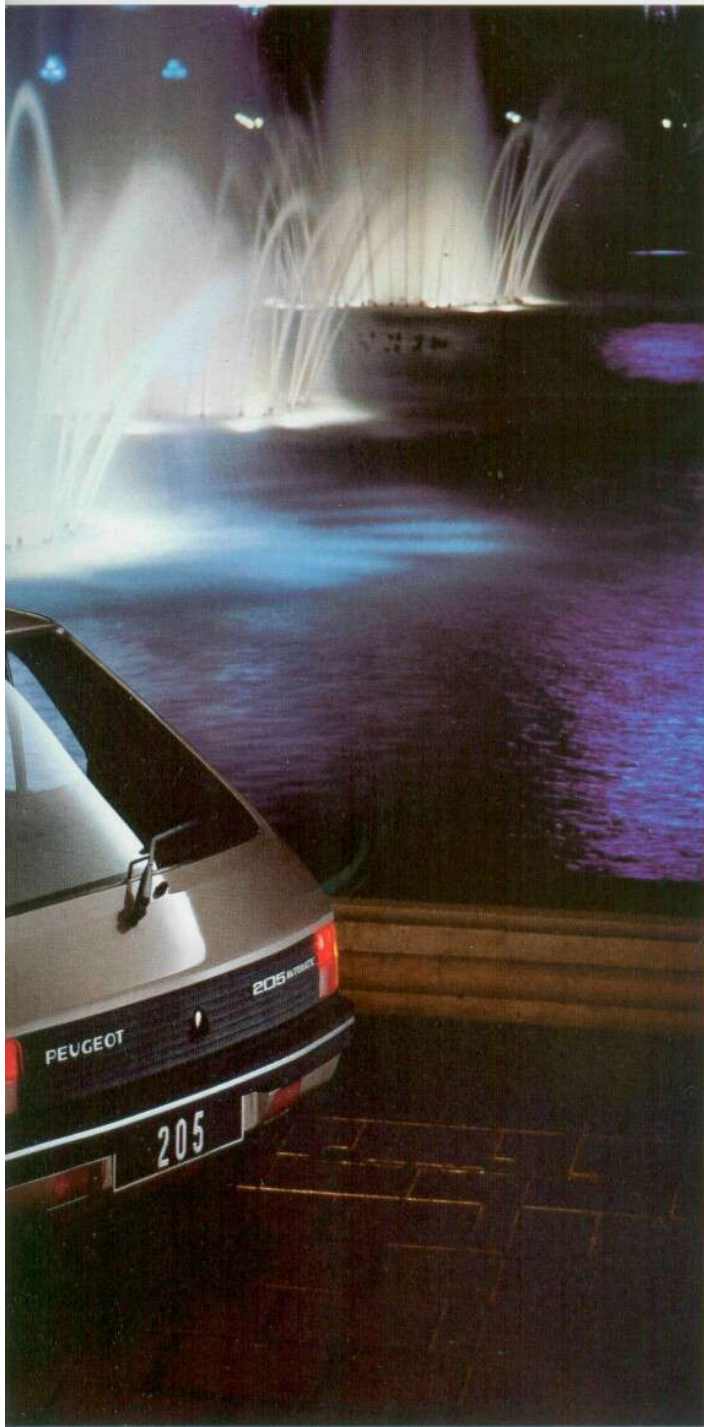
Wie zum Beispiel zwei automatische Sicherheitsgurte auch hinten, einzeln umklappbare Rücksitze, von innen verstellbare Außenspiegel und den beleuchteten Gepäckraum.

Wie zum Beispiel Zweistufen-Scheibenwischer inklusive elektrischer Scheibenwaschanlage mit Intervall, ein abschließbares Handschuhfach, Lautsprecherkabel vorn und eine Antenne. Die Dreitürer sind mit seitlichen Ausstellfenstern versehen.

Auf Wunsch und gegen Aufpreis gibt es außerdem noch eine Reihe von Möglichkeiten, diese vier Modelle individuellen Wünschen anzupassen.

Mit Colorverglasung, einem Schiebedach aus getöntem Sicherheitsglas mit Jalousie, Leichtmetallfelgen, Sonderlackierung Schwarz, Metalliclackierung. Mit elektrischer Türzentralverriegelung einschließlich der Heckklappe und elektrischen Fensterhebern vorn. Mit Servolenkung bei den beiden Dieselversionen.





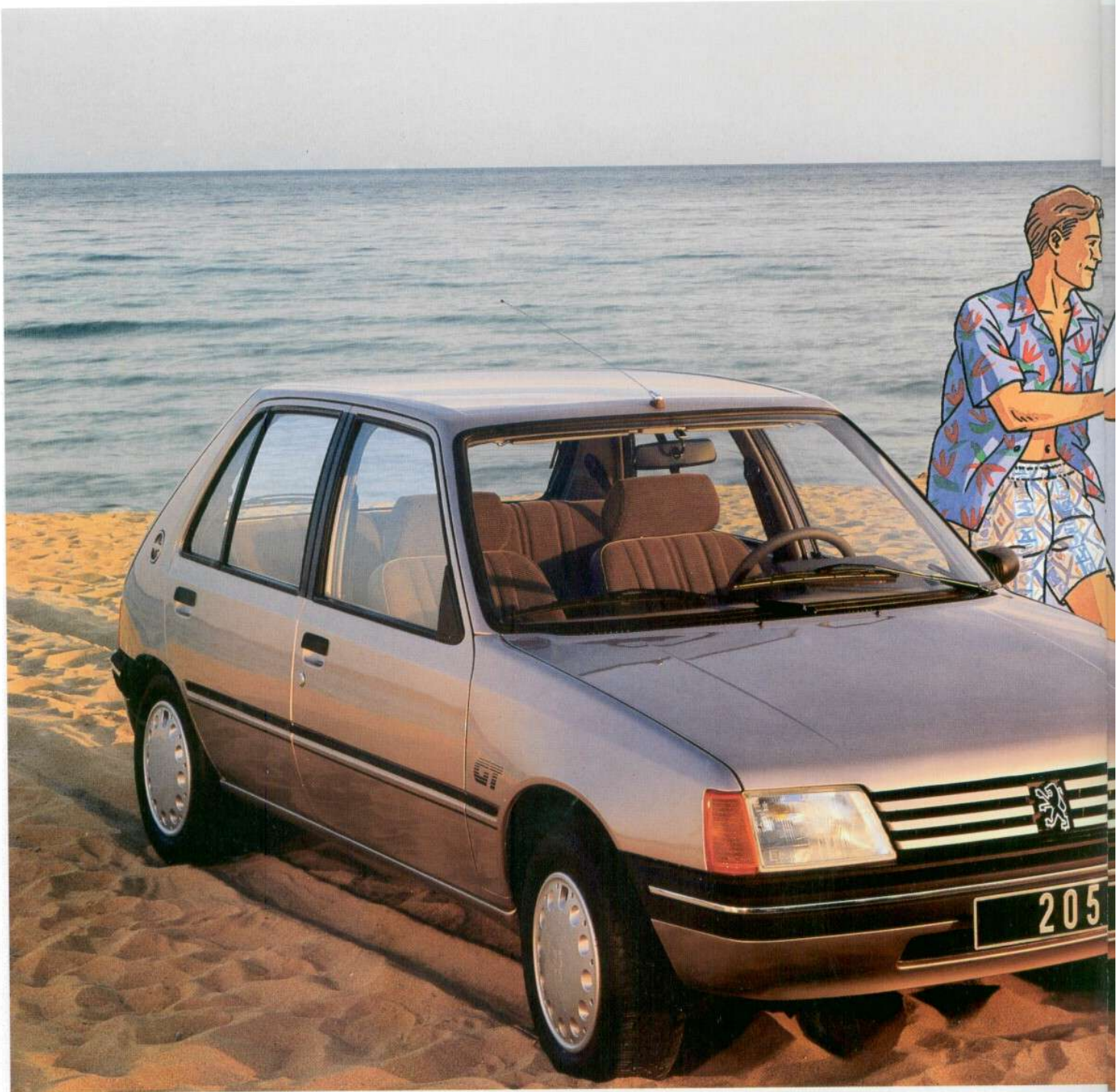
PEUGEOT 205 AUTOMATIC

Schön wendig und damit im Stadtverkehr besonders praktisch sind alle PEUGEOT 205 Modelle.



Haben Sie sich jedoch einmal mit dem Automatikfahen angefreundet, und möchten Sie das auch nicht mehr missen, sind Sie gerade mit dem PEUGEOT 205 Automatic gut beraten. Denn der PEUGEOT 205 Automatic zeichnet sich nicht nur durch seine Bedienungsfreundlichkeit, sondern auch durch sein wirtschaftliches Verhalten aus. So wurde die Übersetzung der Vierstufen-Automatik auf größtmögliche Leistung bei geringstem Verbrauch ausgelegt. Nochmals verbrauchsmindernd wirkt sich die Übersetzung in der vierten Stufe aus, die man mit einem Schongang vergleichen kann. Zusätzlich zur „R“-Ausstattung bietet der PEUGEOT 205 Automatic, der übrigens als Drei- und als Fünftürer erhältlich und mit einem 1,6-l-Motor, 55 kW (75 PS), ausgestattet ist: veloursbezogene Sitze, das abschließbare Handschuhfach beleuchtet und eine Kartenleselampe. Auf Wunsch und gegen Aufpreis: Sonderlackierung Schwarz, Metalliclackierung, Schiebedach aus getöntem Sicherheitsglas mit Jalousie, Colorverglasung, elektrische Fensterheber vorn und elektrische Türzentralverriegelung einschließlich Heckklappe.

Einfach zu bedienen, angenehm wirtschaftlich und mit viel Serienkomfort ausgestattet, erleichtert der PEUGEOT 205 Autofahrern die Entscheidung, auf Automatik umzusteigen. Und Automatikfahren, den PEUGEOT 205 probezufahren.





PEUGEOT 205 GT

Dieser fünftürige PEUGEOT 205 wird Ihnen besonders zusagen, wenn Sie neben einer komfortablen Serienausstattung gesteigerten Wert auf kraftvolle Motoren und höhere Leistung legen. Ein sauberer 1,4-l-Motor mit 58 kW (79 PS) bringt den PEUGEOT 205 GT in 11,6 Sekunden von 0 auf 100 Kilometer und somit schön schnell in Fahrt. Seine Spitzengeschwindigkeit erreicht der PEUGEOT 205 GT bei 170 Stundenkilometern. Und ein Fünfgang-Getriebe sorgt dabei für die richtige Gangart bei entsprechender Drehzahl. Dadurch wird zum einen geringerer Verbrauch gewährleistet, aber auch der Motor trotz sportlicher Fahrweise geschont, was sich natürlich auf die Gesamtkilometerleistung positiv auswirkt.

Sportlich motorisiert, zeigt sich der PEUGEOT 205 GT denn auch sportlich ausgestattet. Alle wichtigen Informationen sind augenblicklich auf der mit zahlreichen Kontrollinstrumenten bestückten Armaturentafel ablesbar. Auch dieses Modell ist auf Wunsch und gegen Aufpreis in Metalliclackierung, in Sonderlackierung Schwarz, mit Colorverglasung, Leichtmetallfelgen, Schiebedach aus getöntem Sicherheitsglas mit Jalousie sowie mit elektrischen Fensterhebern vorn und elektrischer Türzentralverriegelung einschließlich Heckklappe zu haben.



PEUGEOT 205 XS

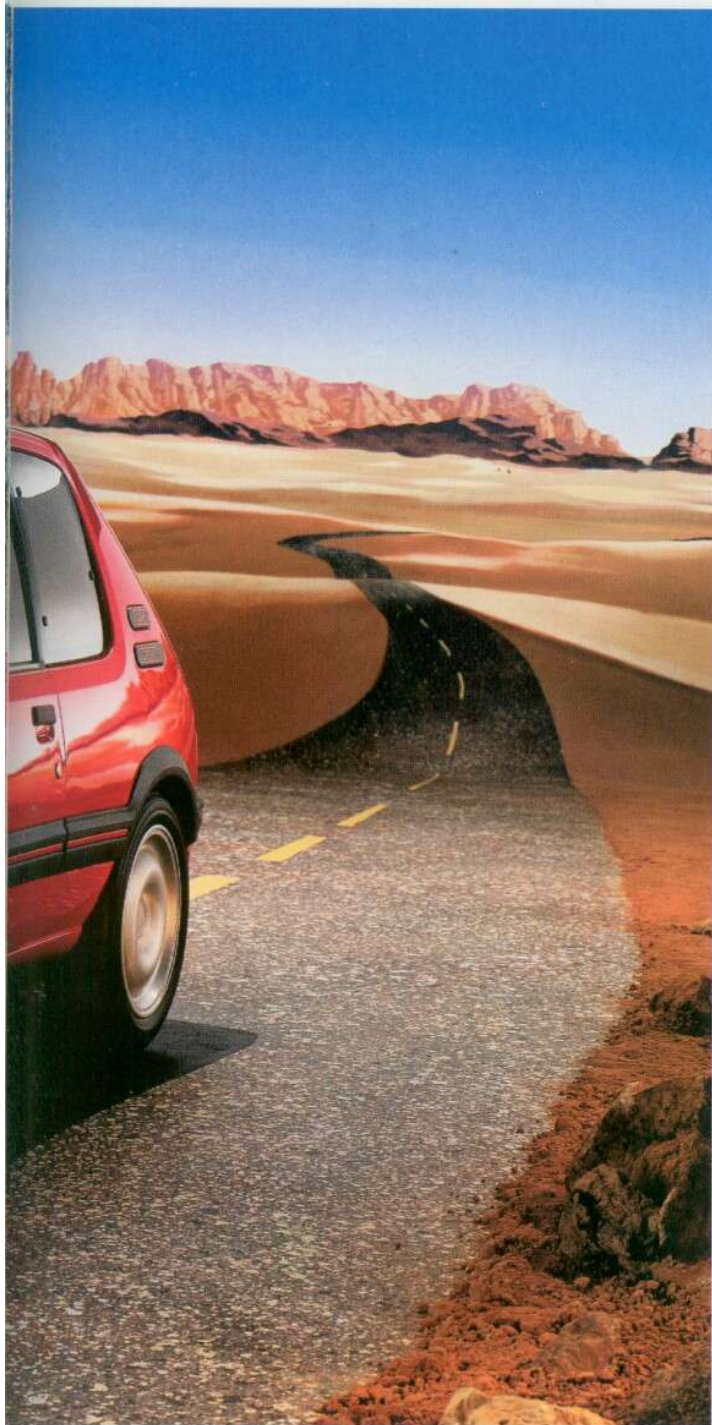
Bei dem PEUGEOT 205 XS handelt es sich um die dreitürige Alternative zum PEUGEOT 205 GT.

Auch dieses Modell läuft ausgesprochen sportlich mit einem sauberen 1,4-l-Motor, 58 kW (79 PS) mit 2 Vergasern. Serienmäßig: Fünfgang-Getriebe, Kurvenstabilisatoren vorn und hinten sowie Bremskraftverstärker und Bremskraftregler. Bei soviel sportlicher Technik darf auch hier selbstverständlich die sportlich-komfortable Ausstattung nicht fehlen. Ein Blick in den Innenraum zeigt schalenförmige Sportsitze mit Stoffbezügen, ein Drei-Speichen-Sportlenkrad und eine mit zahlreichen Kontrollinstrumenten bestückte Armaturentafel. Und äußerlich springen seitliche Rammschutzleisten, der in Wagenfarbe lackierte Frontspoiler sowie Zusatzscheinwerfer mit Halogen-Fernlicht schnell ins Auge. Da man die hinteren beiden Seitenfenster nicht herunterdreht, sondern seitlich ausklappen kann, wird es auch bei 170 Kilometer Höchstgeschwindigkeit möglich, frische Luft zu schnappen.

Auf Wunsch und gegen Aufpreis ist auch dieses Modell in Sonderlackierung Schwarz, in Metalliclackierung, mit Leichtmetallfelgen und einem Schiebedach aus getöntem Sicherheitsglas mit Jalousie, Colorverglasung sowie elektrischer Türzentralverriegelung einschließlich Heckklappe und elektrischen Fensterhebern vorn erhältlich.







PEUGEOT 205 GTI

auto motor und sport schreibt über den PEUGEOT 205 GTI, er sei der „...GTI unter den GTI...“. Tref-



fender können auch wir dieses Modell nicht beschreiben. Aber wir können Ihnen einige interessante Details über Motorisierung und Ausstattung liefern. Erhältlich in zwei sauberen Versionen, mit 1,6-l-Motor, 76 kW (104 PS), oder mit einem 1,9-l-Motor, 88 kW (120 PS), und geregelterm 3-Wege-Katalysator.

Standard: Elektronische Benzineinspritzung, automatische Schubabschaltung, sportlich abgestuftes Getriebe mit kurzem 5. Gang, Sportfahrwerk mit Einzelradaufhängung, Federbeine vorn, Drehstabfedern hinten, doppelt wirkende hydraulische Teleskopstoßdämpfer vorn und hinten. Ebenso Front- und Heckspoiler, Colorverglasung, besonders breite Rammschutzleisten und vier Breitreifen auf 5 1/2-Zoll-Leichtmetallfelgen.

Im Innenraum: Schalensitze vorn, schwarz-rote Innenausstattung, Lederlenkrad, die Armaturentafel mit sechs Rundinstrumenten und zahlreichen Informationsquellen zur Kontrolle aller wichtigen Funktionen.

Gegen Aufpreis: Metalliclackierung, Schiebedach aus getöntem Sicherheitsglas mit Jalousie und beim PEUGEOT 205 GTI, 1,6 l, elektrische Türzentralverriegelung inklusive Heckklappe und elektrische Fensterheber vorn. (Serienmäßig beim PEUGEOT 205 GTI, 1,9 l.)

Gerade beim PEUGEOT 205 GTI zeigt sich, daß man Fahrspaß nicht beschreiben kann. Dieses Gefühl läßt sich nur auf einer Probefahrt erleben.





PEUGEOT 205 CJ/CTI

So schön kann der Sommer sein. Das von Pininfarina, dem italienischen Design-Spezialisten, für



den Sommer maßgeschneiderte PEUGEOT 205 Cabriolet ist in zwei verschiedenen, sauberen Modellversionen lieferbar. Als PEUGEOT 205 CJ, motorisiert mit 1,4-l-Hubraum, 44 kW (60 PS). Und als CTI-Version, die, mit Einspritzmotor ausgestattet, ganz schön schnell auf Touren zu bringen ist: mit einem 1,6-l-Motor, 76 kW (104 PS), 185 km/h Spitzengeschwindigkeit. Falls Ihnen der Himmel über Deutschland mal nicht ganz so freundlich gesonnen ist, können Sie so schnellstens in den heißen Süden düsen. Und wenn die warme Jahreszeit vorüber ist, genügen drei einfache Handgriffe, und Sie haben wieder ein festes Dach über dem Kopf.

Selbstverständlich können Sie neben viel Sonne, viel frischer Luft und guter Laune auch mit dem Serienkomfort rechnen, der zu soviel Vergnügen paßt.

Was die 205-Cabriolets so alles an Luxus zu bieten haben, lesen Sie am besten auf den letzten Seiten der Broschüre nach.

Kleine Vorschau z.B. für den PEUGEOT 205 CTI: Digitaluhr, elektronischer Drehzahlmesser, Colorverglasung, Lederlenkrad, Frontspoiler, elektrische Fensterheber vorn, elektrische Türzentralverriegelung einschließlich Kofferraum.

Wir empfehlen Ihnen: Nicht träumen, sondern handeln und probefahren.

Abb. PEUGEOT 205 CTI



1



2



3



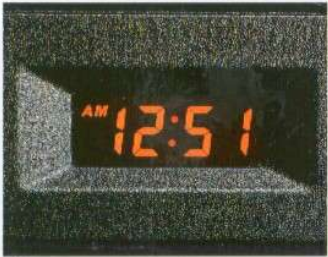
4



5



6



7



8



9



10



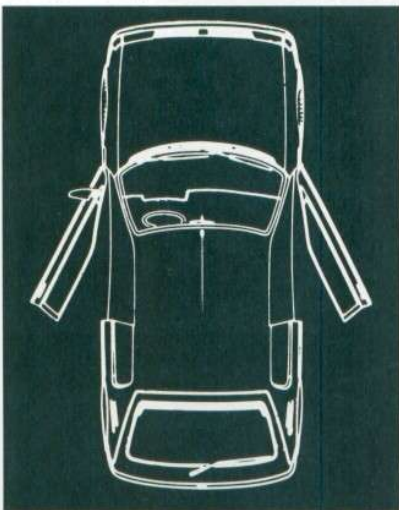
11



12



13



14



15

SERIEN- UND SONDERAUSSTATTUNGEN



16



17



18



19



20



21

Vom Einstiegsmodell bis zum GTI haben Sie den PEUGEOT 205 nun ausführlich kennengelernt.

Hier haben Sie nun die Gelegenheit, sich von vielen Details des PEUGEOT 205, ob serienmäßig oder gegen Aufpreis, ein genaues Bild zu machen. Und sollten immer noch Fragen übriggeblieben sein, sprechen Sie mit Ihrem PEUGEOT TALBOT-VERTRAGSPARTNER. Der berät Sie gern.

1. Leichtmetallfelgen (Serie GTI, 1,6 I, und CTI)
2. Leichtmetallfelgen gegen Aufpreis (205 XS, GT, CJ)
3. elektrische Fensterheber vorn (Serie CTI und GTI, 1,9 I; Option für verschiedene Modelle)
4. Leichtmetallfelgen (Serie 205 GTI, 1,9 I)
5. von innen verstellbare Außenspiegel (Serie ab XR/GR)
6. Ablagefach in der Fahrertür (ab XL)
7. Digitaluhr (Serie ab XS)
8. Quarzuhr (Serie ab XL)
9. Kleingeldablage
10. Fünfgang-Schaltgetriebe (Serie ab XR/GR)
11. verstellbare Seitenfenster hinten (Serie für 3-Türer ab XR)
12. Haltegriff vorn (Serie ab XR)
13. Kartenleselampe (Serie ab 205 Automatic)
14. Türzentralverriegelung (Serie CTI und GTI, 1,9 I, Option für verschiedene Modelle)
15. Heckscheibenwischer (Serie ab XL)
16. Instrumententafel XL/GL und XR/GR
17. Instrumententafel XS/GT
18. Instrumententafel GTI/CTI
19. Rücksitze einzeln umklappbar (Serie ab XR/GR)
20. Rücksitzbank umklappbar (Serie XE/XL/GL)
21. Schiebedach (Option ab XR/GR)



1



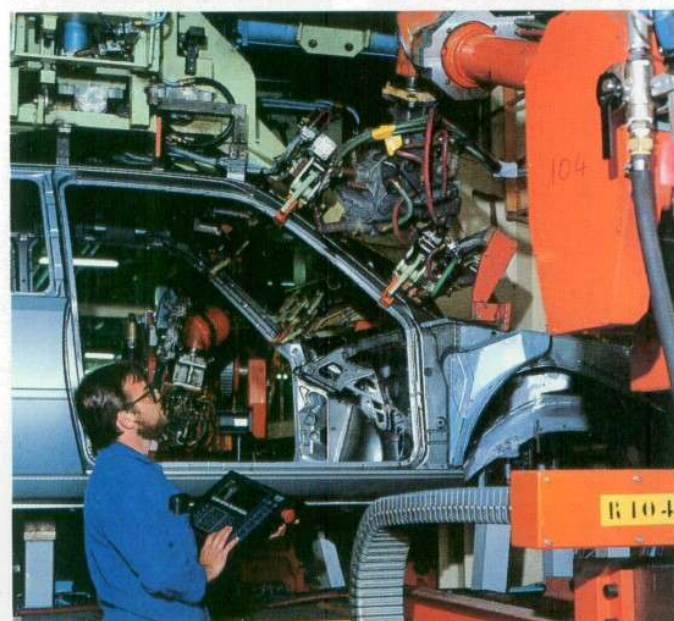
2



3



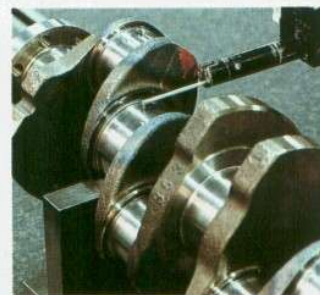
4



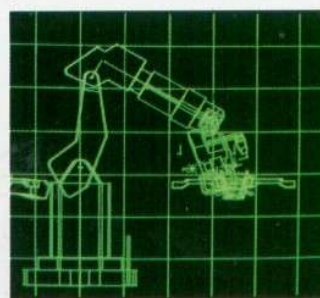
5



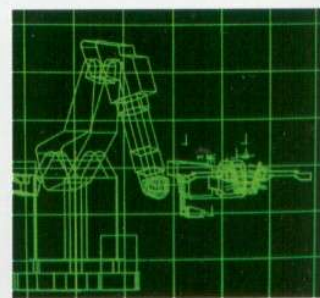
6



7



8



9

ALLES GUTE FÜR DIE ZUKUNFT

Ständige Änderungen im Automobildesign, gestiegene Anforderungen an Sicherheit, Technik und Komfort erfordern immer effektiver arbeitende Produktionstechnologien. Dabei bilden Qualität und Innovation den Maßstab. Und daß PEUGEOT diesem Maßstab nicht nur gerecht wird, sondern neue Wege weist, verdeutlichen verschiedenste Fertigungszentren. Einerseits durch Einsatz von Robotern und Computern in den meisten Produktionsbereichen. Andererseits durch qualifizierte Mitarbeiter, wobei der Mensch vorwiegend für Kontroll- und Steuerungsarbeiten zuständig ist. Auch aus diesem Grund zählen die Werke von PEUGEOT zu den modernsten der Welt.

DER COMPUTER AM ZEICHENBRETT

Schon in der Entwicklung wird jedes Detail von computerisierten Rechnern analysiert. So werden zum Beispiel noch nicht existierende Karosserieteile exakt aufgezeichnet, deren stoffliche Beschaffenheit und Gewicht exakt bestimmt und das dazugehörige Herstellungsverfahren genauestens entwickelt (8, 9, 10).

WELTPREMIERE

Wie man bei effizientester Produktionstechnik Rücksicht auf die Umwelt nehmen kann, zeigt PEUGEOT durch den Einsatz eines Plasmabrenners zur Motorblockherstellung. Eine Innovation, die Energie einspart, die Produktivität verbessert und die Luftverschmutzung spürbar verringert.

MASCHINEN, DIE MITDENKEN UND UMDENKEN

Wie effektiv in den Montagehallen (2, 5) gearbeitet wird, zeigen zum Beispiel die Schweißroboter. Sie schalten problemlos, bei entsprechender Programmierung, von einem Modell auf das andere um. Vor dem Schweißen überprüft ein sogenannter Konformator automatisch die Paßgenauigkeit der Montageteile. Darüber hinaus werden regelmäßig Rohkarosserien aus der Produktion entnommen und

von Meßapparaturen überprüft, die wiederum von der Abteilung Meßtechnik ständiger Kontrolle unterzogen sind (6, 7).

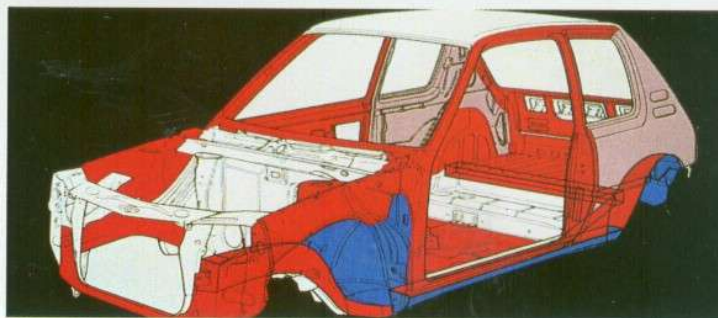
SAUBER, SAUBER

Jeder PEUGEOT 205 wird einer gründlichen Behandlung gegen Rostfraß unterzogen.

So erfolgt der Lackauftrag (4) über die gesamte Karosseriefläche gleichmäßig und auf den Hundertstel Millimeter genau. Vor dieser aufwendigen Lackierung wird die Karosserie im Kataphorese-Tauchbad (3) elektrolytisch mit einem Epoxidfilm überzogen, der für erhöhten Korrosionsschutz sorgt.

6 JAHRE GARANTIE GEGEN DURCHROSTUNG

Die moderne Produktionstechnologie und der perfekt organisierte Fertigungsprozeß stellen den Qua-



10

litätsanspruch sicher. Und von dem sind wir so überzeugt, daß wir jedem PEUGEOT 205 eine Sechs-Jahres-Garantie gegen Durchrostung mit auf den Weg geben können. Sie beinhaltet die Wiederinstandsetzung von Karosserie- und Rahmenteilern, die eventuell vom Blechinneren her durchrostet sind. Voraussetzung dafür ist, das entsprechende Fahrzeug im 2. und 4. Betriebsjahr vorsorglich auf eventuelle Schäden in einer PEUGEOT TALBOT-Vertragswerkstatt untersuchen zu lassen. Diese Untersuchung ist kostenpflichtig. Ölwechsel und Wartung: nur alle 10.000 km, Inspektion nur alle 20.000 km.





TECHNISCHE DATEN 1989	205 XE	205 XL und GL	205 XLD und GLD	205 XR und GR	205 XRD und GRD	205 Automatic	205 GT und XS
MOTOR							
Schadstoffklasse*	C	C	sch (E)	C	sch (E)		C
Zusatzausrüstung	EPK	EPK	–	EPK	–		EPK
Bauart	4-Zylinder-Reihenmotor						
Hubraum cm ³ Steuer effektiv	1116 1124	1116 1124	1757 1769	1351 1360	1757 1769	1569 1580	1351 1360
Bohrung/Hub (mm)	72 x 69	72 x 69	80 x 88	75 x 77	80 x 88	83 x 73	75 x 77
Leistung kW (PS) bei l/min	40 (55) 5800	40 (55) 5800	44 (60) 4600	44 (60) 5000	44 (60) 4600	55 (75) 5600	58 (79) 5800
Drehmoment Nm bei l/min	87,5/3200	87,5/3200	110/2600	105/2500	110/2600	125/2800	109/2800
Verdichtung	9,4 : 1	9,4 : 1	23 : 1	9,2 : 1	23 : 1	9,35 : 1	9,3 : 1
Kurbelwellenlagerung	5fach						
Nockenwelle	obenliegend						
Vergaser	●	●		●		●	zweifach
Einspritzpumpe			●		●		
Choke manuell	●	●		●		automatisch	●
Schnellglühvorrichtung			●		●		
Transistorzündung	●	●		●		●	●
GETRIEBE							
4-Stufen-Automatik-Getriebe						●	
Schaltgetriebe 4-Gang	●	●	●				
Schaltgetriebe 5-Gang				●	●		●
Einscheiben-Trockenkupplung	●	●	●	●	●		●
Wendekreisradius (m)	5,25						
FAHRWERK							
Antriebsart	Frontantrieb						
Aufhängung	Einzelradaufhängung, Federbeine vorn, Drehstabfedern hinten, doppelt wirkende hydraulische Teleskopstoßdämpfer vorn und hinten						
Kurvenstabilisator vorn/hinten	●/-	●/-	●/●	●/●	●/●	●/●	●/●
Servolenkung					X		
BREMSANLAGE							
Diagonal-Zweikreisssystem	●	●	●	●	●	●	●
Scheibenbremsen vorn	●	●	●	●	●	●	●
Trommelbremsen hinten	●	●	●	●	●	●	●
Bremskraftverstärker		●	●	●	●	●	●
Bremskraftregler	●	●	●	●	●	●	●
ELEKTRISCHE ANLAGE							
Lichtmaschine: Drehstrom	750 W						
Batterie	12 V/29 Ah	12 V/29 Ah	12 V/50 Ah	12 V/29 Ah	12 V/50 Ah	12 V/29 Ah	12 V/29 Ah
ABMESSUNGEN (m)							
Länge	3,705						
Breite	1,572						
Radstand	2,420						
Spurbreite vorn	1,350			1,364			
Spurbreite hinten	1,304			1,318			
Anzahl der Plätze	5						
GEWICHTE (kg)							
Leergewicht fahrbereit	765	765	880	790	880	880	790
Höchstzulässiges Gesamtgewicht	1195	1195	1300	1220	1300	1300	1220
Zuladung	430	430	420	430	420	420	430
Max. Anhängelast gebremst bei 8% Steigung	1050	1050	1050	1050	1050	1200	1170
Anhängelast, ungebremst	380	380	340	400	340	340	400
FÜLLMENGEN (Liter)							
Kraftstofftank	50						
Motoröl	3,2	3,2	5	5	5	5	5
Laderaum- volumen	216						
– mit Abdeckplatte + Rücksitzen							
– mit einem umgeklappten Rücksitz	390						
– ohne Ablagepl. + mit vorgeklappten Rücksitzen	1200						
FAHRLEISTUNGEN							
Luftwiderstandsbeiwert cw	0,34						
Höchstgeschwindigkeit (km/h)	154	154	155	154	155	166	170
Beschleunigung in sec – von 0 auf 100 km/h	14,6	14,6	15,1	14,8	15,1	14,2	11,6
Bereifung (Stahlgürtelreifen)	145 R 13 S	145 R 13 S	155/70 R 13 S	165/70 R 13 S	165/70 R 13 S	165/70 R 13 S	165/70 R 13 S
VERBRAUCH (in l/100 km nach DIN 70030, Teil 1)							
bei konstant 90 km/h	4,5 SU, S	4,5 SU, S	3,9 D	4,8 SU, S	3,9 D	5,5 SU, S	5,2 SU, S
bei konstant 120 km/h	5,9 SU, S	5,9 SU, S	5,2 D	6,5 SU, S	5,2 D	7,7 SU, S	7,2 SU, S
im Stadtzyklus	7,2 SU, S	7,2 SU, S	5,4 D	7,4 SU, S	5,4 D	8,5 SU, S	9,2 SU, S
● – serienmäßige Ausstattung X – gegen Aufpreis lieferbar *Schadstoffklasse: C – bedingt schadstoffarm sch (E) – schadstoffarm nach EG-Norm EPK – Elektro pneumatischer Kiti							

● = serienmäßige Ausstattung X = gegen Aufpreis lieferbar *Schadstoffklasse: C = bedingt schadstoffarm sch (E) = schadstoffarm nach EG-Norm EPK = Elektronenmechanischer Kit

AUSSTATTUNG UND EXTRAS 1989	205 XE	205 XL/XLD 205 GL/GLD	205 XR/XRD 205 GR/GRD	205 Automatic	205 XS	205 GT
I. ARMATURENTAFEL						
Handbremskontrollleuchte	●	●	●	●	●	●
Kontrollleuchte für Scheibenbremsbeläge	●	●	●	●	●	●
Öltemperatur-Kontrollleuchte						
Ladekontrollleuchte	●	●	●	●	●	●
Choke-Kontrollleuchte (außer Diesel)	●	●	●	●	●	●
Kraftstoffanzeige mit Minimalstand-Kontrollleuchte	●	●	●	●	●	●
Kontrollleuchte für Wassertemperatur und -stand	●	●	●	●	●	●
Bremsflüssigkeits-Kontrollleuchte	●	●	●	●	●	●
Zentrale Warnleuchte STOP	●	●	●	●	●	●
Tageskilometerzähler		●	●	●	●	●
Drehzahlmesser, elektronisch					●	●
Helligkeitsregelung der Armaturentafel-Beleuchtung				●	●	●
Quarzuhr/Digitaluhr		●/-	●/-	●/-	-/●	-/●
II. AUSSTATTUNG FAHR SICHERHEIT						
Sicherheitsgurte Automatik vorn und hinten, 1 statischer Beckengurt			●	●	●	●
Sicherheitsgurte Automatik vorn, Statik hinten	●	●				
Color-Verglasung			X	X	X	X
Verbundglas-Frontscheibe	●	●	●	●	●	●
seitliche Ausstellfenster hinten (nur 3-Türer)			●	●	●	●
Kopfstützen vorn	●	●	●	●	●	●
Halogen-Hauptscheinwerfer/Halogen-Fernlicht		●/-	●/-	●/-	●/●	●/-
2 Rückfahrscheinwerfer	●	●	●	●	●	●
Nebelrückleuchte			●	●	●	●
beheizbare Heckscheibe	●	●	●	●	●	●
Heckscheibenwischer mit Scheibenwaschanlage	X	●	●	●	●	●
2 Außenspiegel/von innen verstellbar	●/-	●/-	●/●	●/●	●/●	●/●
Zweistufen-Scheibenwischer mit elektr. Scheibenwaschanlage mit Intervall	●	●	●	●	●	●
Höhenverstellung der Scheinwerfer	●	●	●	●	●	●
seitliche Rammschutzleisten		●	●	●	●	●
Frontspoiler					●	
abblendbarer Innenspiegel	●	●	●	●	●	●
Kindersicherung an den hinteren Türen		●	●	●		●
III. AUSSTATTUNG FAHRKOMFORT						
Sonderlackierung Schwarz		X	X	X	X	X
Metalliclackierung		X	X	X	X	X
Schiebedach aus getöntem Sicherheitsglas mit Jalousie			X	X	X	X
4 Leichtmetallfelgen			X		X	X
elektrische Türzentralverriegelung inkl. Heckklappe			X ¹	X ¹	X ¹	X ¹
abschließbarer Tank			X ¹	X ¹	X ¹	X ¹
elektrische Fensterheber vorn			X ¹	X ¹	X ¹	X ¹
Sitzbezüge - Stoff/Velours	●/-	●/-	●/-	-/●	●/-	-/●
Teppichboden	●	●	●	●	●	●
Radiobox in der Armaturentafel	●	●				
Mittelkonsole mit Radiobox			●	●	●	●
vorbereiteter Radioanschluß	●	●	●	●	●	●
mit Lautsprecherkabel vorn und Antenne			●	●	●	●
Heizung und Lüftung mit stufenlos regelbarem Gebläse	●	●	●	●	●	●
Zigaretten-Anzünder vorn		●	●	●	●	●
Aschenbecher vorn/hinten	●/-	●/-	●/●	●/●	●/●	●/●
Armlehnen an den Türen		●	●	●	●	●
Haltegriffe vorn rechts/hinten			●/-	●/●	●/●	●/●
Kleingeldablage	●	●	●	●		
Handschuhfach abschließbar/beleuchtet			●/-	●/●	●/●	●/●
Ablagefach in der Vordertür links rechts		●	●	●	●	●
Ablagefach unter der Armaturentafel links rechts	●	●	●	●	●	●
Kartenleselampe				●	●	●
Deckenleuchte	●	●	●	●	●	●
2 Sonnenblenden	●	●	●	●	●	●
Make-up-Spiegel auf der rechten Sonnenblende	●	●	●	●	●	●
Gepäckraum-Abdeckplatte/Gepäckraum beleuchtet	●/-	●/-	●/-	●/●	●/●	●/●
Rücksitzbank umklappbar	●	●				
Rücksitze einzeln umklappbar		X	●	●	●	●

TECHNISCHE DATEN 1989	205 CJ	205 GTI/ CTI	205 GTI
MOTOR			
Schadstoffklasse *	C	sch (E)	sch (E)
Zusatzrüstung	EPK	Pulsair-System	geregelter 3-Wege-Katalysator
Steuer-Hubraum (cm ³) abgerundet	1351	1569	1891
Hubraum effektiv (cm ³)	1360	1580	1905
Bauart	4-Zylinder-Reihenmotor		
Kurbelwellenlagerung	5fach		
Obenliegende Nockenwelle	●	●	●
Bohrung/Hub (mm)	75 x 77	83 x 73	83 x 88
Leistung kW (PS) bei 1/min	44 (60)/5000	76 (104) 6250	88 (120) 6000
Drehmoment Nm bei 1/min	105/2500	132/4000	150/3000
Schubabschaltung		●	●
Einspritzpumpe Bosch		L-Jetronic	Motronic
Vergaser	●		
Verdichtung	9,2 : 1	9,8 : 1	9,2 : 1
Kaltstartvorrichtung	Choke	automatisch	
Transistorzündung	●	●	●
KRAFTÜBERTRAGUNG			
Schaltgetriebe 5-Gang	●	●	●
Einscheiben-Trockenkupplung	●	●	●
LENKUNG Sicherheits-Zahnstangenlenkung			
Servolenkung			X
Wendekreisradius (m)	5,25	5,40	5,40
FAHRWERK			
Aufhängung vorn/hinten	Einzelradaufhängung, Federbeine vorn, Drehstabfedern hinten, doppeltwirkende hydraul. Teleskopstoßdämpfer v. und h.		
Kurvenstabilisator vorn und hinten	●	●	●
BREMSANLAGE			
Scheibenbremsen vorn/innenbelüftet	●/-	●/●	●/●
Scheibenbremsen hinten			●
Trommelbremsen hinten	●	●	
mit Servounterstützung	●	●	●
Bremskraftregler	●	●	●
ELEKTRISCHE ANLAGE			
Lichtmaschine: Drehstrom	750 W		
Batterie	12 V/29 Ah		
ABMESSUNGEN (m)			
Länge	3,705		
Breite	1,572		
Radstand	2,420		
Spurbreite vorn	1,385	1,393	
Spurbreite hinten	1,346	1,344	
Anzahl der Plätze	4	5/4	5
GEWICHTE (kg)			
Leergewicht fahrbereit	860	850/935	880
Höchstzulässiges Gesamtgewicht	1185	1275/1265	1300
Max. Anhängelast, gebremst bei 8% Steigung	1050	1200	1200
Anhängelast ungebremst	365	365/375	440
FASSUNGSVERMÖGEN (Liter)			
Kraftstofftank	50		
Motoröl (mit Filter)	5		
Kofferraumvolumen - mit Abdeckplatte und Rücksitzen	216		
- mit einem umgeklappten Rücksitz	390		
- mit 2 umgeklappten Rücksitzen	564	1200/564	1200
FAHRLEISTUNGEN			
Höchstgeschwindigkeit (km/h)	154	190/185	202
Beschleunig. in sec - von 0 auf 100 km/h	14,8	9,5/10,1	8,5
BEREIFUNG (4 Gürtelreifen)	165/70 R13 S	185/60 R14 H	185/55 R15 V
Ersatzreifen bzw. Notrad	165/70 R13 S	T95/110 R14 X	
VERBRAUCH Superkraftstoff (in 1/100 km/h nach DIN 70030 Teil 1)			
bei konstant 90 km/h	4,8 SU, S	5,6/5,8 SU	6,3 SU
bei konstant 120 km/h	6,5 SU, S	7,3/7,8 SU	8,2 SU
Stadtzyklus	7,6 SU, S	8,7/8,9 SU	9,9 SU

● = serienmäßige Ausstattung X = gegen Aufpreis lieferbar X¹ nur als Paket *Schadstoffklasse: C = bedingt schadstoffarm
 EPK = Elektropneumatischer Kit SU = Super unverbleit (bleifrei) S = Super bleihaltig

AUSSTATTUNG UND EXTRAS 1989	205 CJ	205 CTI	205 GTI 1,6 / 1,9
ARMATURENTAFEL			
Öltemperaturanzeige/Warnleuchte	-/●	●/●	●/●
Kühlwasserthermometer/Warnleuchte	-/●	●/●	●/●
Kontrollleuchte für Wassertemperatur und -stand	●	●	●
Kontrollleuchte für Handbremse	●	●	●
Öldruckmesser/Warnleuchte	-/●	●/●	●/●
Ladekontrollleuchte	●	●	●
Kraftstoff-Anz. mit Warnleuchte für Minimalstand	●	●	●
Zentrale Warnleuchte STOP	●	●	●
Choke-Kontrollleuchte	●		
Kontrollleuchte für Bremsflüssigkeit u. -beläge vorn	●	●	●
Tageskilometerzähler	●	●	●
Quarzuhr/Digitaluhr	●/-	-/●	-/●
Drehzahlmesser, elektronisch		●	●
Helligkeitsreg. der Armaturentafel-Beleuchtung	●	●	●
AUSSTATTUNG FAHR SICHERHEIT			
Verbundglas-Frontscheibe	●	●	●
Color-Verglasung	●	●	●
Zweistufen-Scheibenwischer mit elektrischer Scheibenwaschanlage/Intervall	●/-	●/●	●/●
Höhenverstellung der Scheinwerfer	●	●	●
Halogen-Hauptscheinwerfer	●	●	●
Halogen-Fernlicht		●	●
2 Rückfahrscheinwerfer	●	●	●
Nebelrückleuchte	●	●	●
Kopfstützen vorn	●	●	●
seitliche Rammschutzleisten	●	●	●
Front-/Heckspoiler		●/-	●/●
abblender Innenspiegel	●	●	●
2 von innen verstellbare Außenspiegel	●	●	●
Sicherheitsgurte - Automatik vorn, statische Beckengurte hinten	●	●	
Sicherheitsgurte Automatik vorn und hinten, 1 statischer Beckengurt hinten			●
beheizbare Heckscheibe			●
Heckscheibenwischer mit Waschanlage			●
AUSSTATTUNG FAHRKOMFORT			
Sonderlackierung Schwarz			X
Metalliclackierung	X	X	X
Schiebedach			X
4 Leichtmetallfelgen	X	●	●
elektrische Türzentralverriegelung einschließlich Kofferraum bzw. Heckklappe		●	X ¹ /●
abschließbarer Tank	●	●	●
elektrische Fensterheber vorn		●	X ¹ /●
vorbereiteter Radioanschluß mit Lautsprecherkabel vorn und Antenne	●	●	●
Heizung/Lüftung mit stufenl. regelbarem Gebläse	●	●	●
Schalensitze vorn		●	●
Sitzbezüge - Leder-Stoff-Kombination			-/●
Sitzbezüge - Velours-Stoff-Kombination		●	●/-
Sitzbezüge - Jeans	●		
Teppichboden	●	●	●
Mittelkonsole mit Radiobox	●	●	●
Zigaretten-Anzünder vorn	●	●	●
Aschenbecher - vorn und hinten	●/-	●/-	●/●
Lederlenkrad		●	●
Armlehnen an den Türen	●	●	●
Haltegriffe vorn und rechts hinten			●
Handschuhfach - abschließbar und beleuchtet	●	●	●
Ablagefach unter der Armaturentafel - links	●	●	●
Ablagefach in den Vordertüren	●	●	●
2 Sonnenblenden	●	●	●
Make-up-Spiegel an der rechten Sonnenblende	●	●	●
Deckenleuchte/Kartenleselampe	●/-	●/-	●/●
Gepäckraum beleuchtet	●	●	●
Rücksitze einzeln umklappbar	●	●	●

sch (E) = schadstoffarm nach EG-Norm



Dieser Katalog enthält Informationen, die nicht unbedingt dem neuesten serienmäßigen Lieferumfang entsprechen müssen, da sich diese zwischen dem Zeitpunkt der Drucklegung und heute geändert haben können. Es können ebenfalls Zusatzausrüstungen aufgenommen sein, die nur gegen Aufpreis erhältlich sind.

Maß-, Gewichts- und Leistungsdaten sind als annähernd zu betrachten und gelten für serienmäßig ausgestattete Fahrzeuge. Änderungen in Konstruktion, Ausstattung und Zubehör bleiben ohne vorherige Ankündigung vorbehalten. Bitte informieren Sie sich bei Ihrem PEUGEOT TALBOT-VERTRAGSPARTNER.

Den Kraftstoff-Verbrauchsangaben liegt die DIN-Norm 70030 Teil 1 zugrunde. Je nach Fahrweise und örtlichen Gegebenheiten ist eine Abweichung von den nach der DIN-Norm ermittelten Prüfwerten möglich.

PEUGEOT TALBOT DEUTSCHLAND GMBH · Postfach 537 · 6600 Saarbrücken

Preisgünstige Finanzierung und wirtschaftliches Leasing durch die PEUGEOT Partnerbank, die P. A. Creditbank.